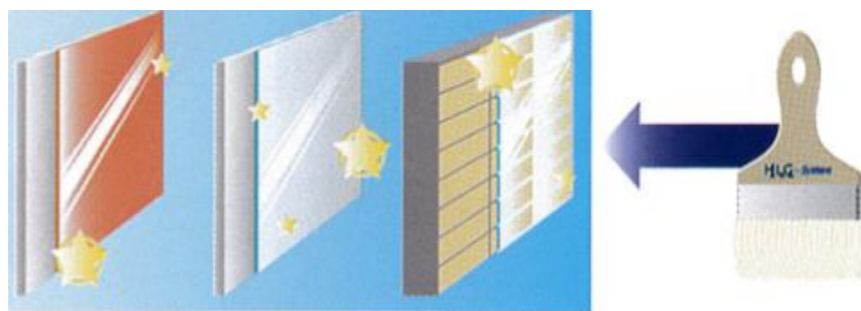


※美廁屋くんとは・・・常温ガラス質コーティングをトイレ便器や衛生器具の施工に特化したシステムです。



Q.常温ガラス質コーティングとは??

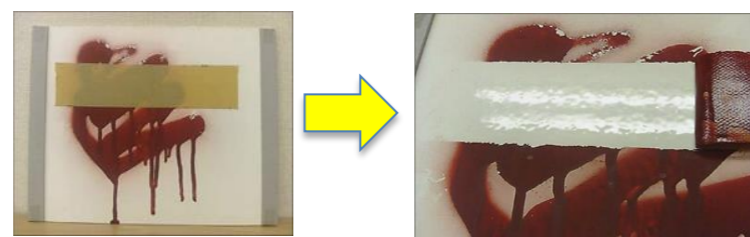
A.塗って硬化すると薄いガラス質の膜ができる無機質コーティング技術です。



◎各種基材に密着し、汚れや油を強烈に弾くため、建物構造物・施設各所の汚れやすい箇所に最適です。

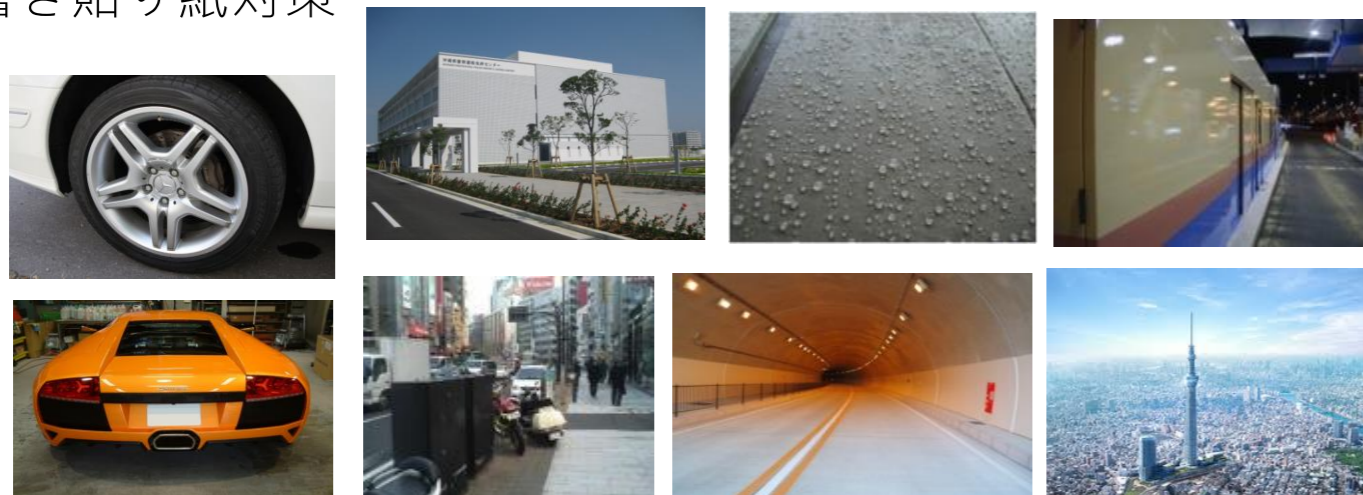
< 主要採用事例 >

- ◎構造物の長寿命化
- ◎汚れ防止・防水対策
- ◎排気ガス汚れ対策
- ◎落書き貼り紙対策



ラッカーズプレーにも...

優れた防汚力



Q.どんなところに使えますか??

A. こんなところに使えます。



便器・垂石・衛生設備器具類は美廁屋くんキットで学習・施工出来ます。



床・パーテーション扉(フィルムシート上)・壁面落書き貼り紙防止施工などは、「美廁屋くんPRO」施工指導にて施工出来るようになります。

Q.どのように施工しますか??

A. 美廁屋くんキットで簡単に学習・施工出来ます。

(美廁屋くんPRO現場施工は別途、施工講習を行います。)



キット内容一例



施工前

尿石等洗浄後

コーティング処理後

※類似品との違い・・・(是非ご確認下さい!)

①油性マジック弾き・簡易除去レベルの防汚力があります!(土木物件採用大)

②抗菌・抗ウイルス(ノロ・大腸菌等)の公的証明があります!

工法開発元:株式会社コスモテクノロジー(<http://glasseco.jp>)